

## 細長モータ

### 専用設計による抜群の性能と威力を発揮

細長モータは特に木工機用などの用途にあわせて専用設計された角形のユニークなモータです。

このため、モータの高さ、幅および軸中心高さなどが大幅に小さくなり、コンパクトにしかもスマートに機械に取付けられます。

0.4~7.5kW 3000/3600min<sup>-1</sup> 仕様の丸のこ専用、一般用の2シリーズを整備しました。



## 特長

### ■アルミフレームの採用によって小型・軽量

一般用標準電動機に比べ、モータの高さ、幅および軸中心高さを大幅に小さくし、機械とのコンパクトさ、スマートさを一段とアップした専用設計の細長構造です。

### ■高精度の仕上げが可能

振動・軸端の振れが少ないよう特に考慮されているため、被加工物がきれいに仕上がります。

### ■取付け方向自由

水平軸取付けを標準としていますが、これ以外の方向に取付けることも、何ら差し支えありません。

### ■便利な高速度

高速回転を必要とする用途に合わせて、同期回転速度 3000/3600min<sup>-1</sup> 50/60Hz の2極モータとしています。

## 用途

刃物または刃物軸をモータと直結して機械をコンパクトにまとめたい場合に、角形モータが最適です。

| 適用           | 応用例  |
|--------------|--|
| 製材, 合板, 木工機械 | 丸のこ盤 (テーブル式丸のこ盤, 移動式丸のこ式横切盤), 簡易丸のこ盤, テーブル傾斜万能丸のこ盤, 走行のこ盤, ラジアルのこ盤, 木工ダブルサイザ, 手押かんな盤, ほぞ取り盤, その他各種 |
| 工作機械         | 研削盤, その他   |

## 標準仕様

|       |                                  |        |                                  |
|-------|----------------------------------|--------|----------------------------------|
| 外被構造  | 全閉形又は全閉外扇形                       | 温度上昇限度 | 80K (抵抗法)                        |
| 形状    | 脚取付形                             | 軸端     | 右ねじ加工, ダブルナット付き (丸のこ専用)          |
| 電圧    | 200 / 200 / 220V                 | 軸受の種類  | 深溝形玉軸受                           |
| 周波数   | 50 / 60 / 60Hz                   | 口出線    | 3心キャブタイヤケーブル出し (長さ1000mm, マーク付き) |
| 定格    | S2 (30min)                       |        |                                  |
| 周囲温度  | -20°C~40°C以下                     | 工作精度   | B級                               |
| 回転方向  | 反時計方向                            | 塗装色    | シルバー                             |
| 耐熱クラス | B (0.4kW~2.2kW), F (3.7kW~7.5kW) | 付属品    | マンジュウ, ダブルナット付き (丸のこ専用)          |

## 特性

| 用途    | 形式     | 出力 kW | 極数 | 全負荷電流 A |      |      | 全負荷回転速度 min <sup>-1</sup> |      |      | 回転子慣性モーメント J(GD <sup>2</sup> /4) kg·m <sup>2</sup> | 概略質量 kg |
|-------|--------|-------|----|---------|------|------|---------------------------|------|------|--|---------|
|       |        |       |    | 200V    |      | 220V | 200V                      |      | 220V |  |         |
|       |        |       |    | 50Hz    | 60Hz | 60Hz | 50Hz                      | 60Hz | 60Hz |  |         |
| 丸のこ専用 | EEQ-T1 | 0.4   | 2  | 1.76    | 1.73 | 1.62 | 2820                      | 3380 | 3420 | 0.003  | 11.0    |
|       |        | 0.75  |    | 3.0     | 3.0  | 2.7  | 2830                      | 3380 | 3420 | 0.004  | 16.0    |
|       | FEQ-T1 | 1.5   |    | 6.3     | 5.8  | 5.5  | 2820                      | 3380 | 3420 | 0.010  | 19.0    |
|       |        | 2.2   |    | 9.4     | 8.3  | 8.0  | 2860                      | 3430 | 3460 | 0.012  | 25.0    |
|       |        | 3.7   |    | 14.3    | 13.3 | 12.5 | 2880                      | 3450 | 3480 | 0.032  | 34.0    |
|       |        |       |    | 1.76    | 1.73 | 1.62 | 2820                      | 3380 | 3420 | 0.001  | 10.0    |
| 一般用   | EEQ-T1 | 0.4   | 2  | 3.0     | 3.0  | 2.7  | 2830                      | 3380 | 3420 | 0.002  | 15.0    |
|       |        | 0.75  |    | 6.3     | 5.8  | 5.5  | 2820                      | 3380 | 3420 | 0.004  | 18.0    |
|       | FEQ-T1 | 1.5   |    | 9.4     | 8.3  | 8.0  | 2860                      | 3430 | 3460 | 0.006  | 24.0    |
|       |        | 2.2   |    | 14.3    | 13.3 | 12.5 | 2880                      | 3450 | 3480 | 0.016  | 32.0    |
|       |        | 3.7   |    | 21      | 19.7 | 18.3 | 2830                      | 3400 | 3440 | 0.018  | 40.0    |
|       |        |       |    | 7.5     | 29   | 27   | 25                        | 2810 | 3370 | 3410   | 0.019   |

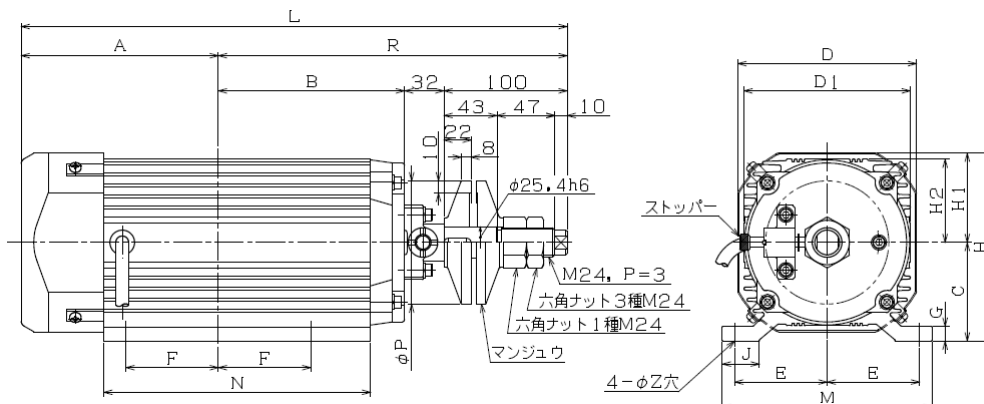
(注)

1 丸のこ専用の回転子慣性モーメントは、マンジュウを含んでいます。

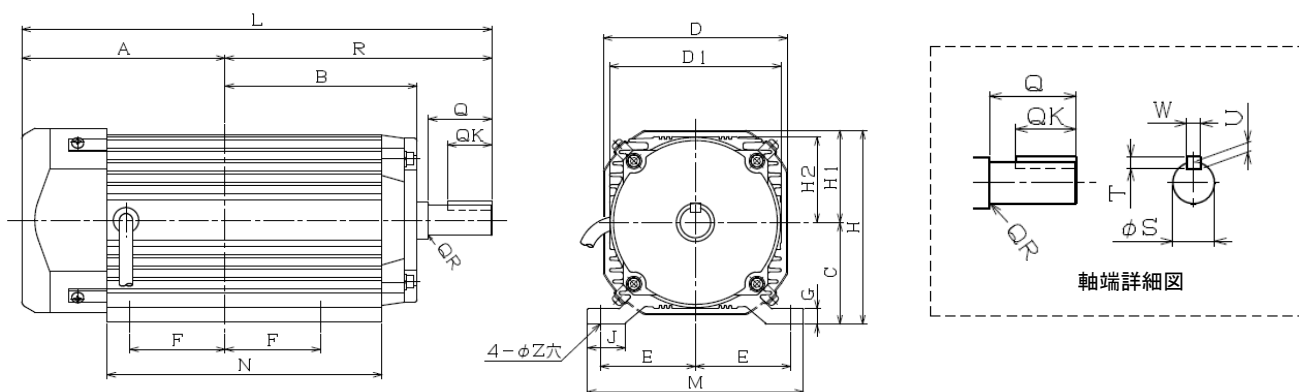
2 丸のこ専用5.5kW, 7.5kWに関しては特殊仕様となりますので、別途ご相談ください。

# 各部主要寸法

## ●丸のこ専用



## ●一般用

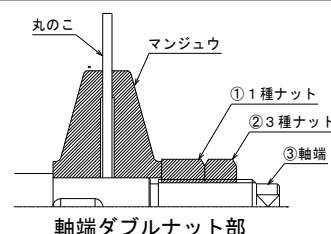


### 軸端ダブルナットの締付要領

丸のこ専用モータにはダブルナットを取付け、付属品としてマンジュウを準備しています。

のこ刃などの確実な締付け方法は次の要領に従ってください。

- ①軸端をスパナで支えて、①1種ナットを強く締める。
- ②①1種ナットをスパナで支えて、②3種ナットを強く締める。



軸端ダブルナット部

# 寸法諸元

寸法単位：mm

| 用途    | 出力 kW | A     | B   | C     | D     | D1  | E   | F   | G   | H     | H1   | H2   | J     | L     | M   | N     | P   | R   | Z  | 軸端 |    |                  |                  |   |     |    | 軸受番号 |       |   |   |   |        |        |        |        |
|-------|-------|-------|-----|-------|-------|-----|-----|-----|-----|-------|------|------|-------|-------|-----|-------|-----|-----|----|----|----|------------------|------------------|---|-----|----|------|-------|---|---|---|--------|--------|--------|--------|
|       |       |       |     |       |       |     |     |     |     |       |      |      |       |       |     |       |     |     |    | Q  | QK | QR               | S                | T | U   | W  | 連結側  | 連結反対側 |   |   |   |        |        |        |        |
| 丸のこ専用 | 0.4   | 118   | 128 | 60    | 118   | —   | 65  | 65  | 10  | 119   | 59   | —    | 30    | 378   | 150 | 191   | 76  | 260 | 10 | —  | —  | —                | —                | — | —   | —  | —    | —     | — | — | — | 6206ZZ | 6204ZZ |        |        |
|       | 0.75  | 133   | 143 | 60    | 118   | —   | 65  | 80  | 10  | 119   | 59   | —    | 30    | 408   | 150 | 221   | 76  | 275 | 10 | —  | —  | —                | —                | — | —   | —  | —    | —     | — | — | — | 6206ZZ | 6204ZZ |        |        |
|       | 1.5   | 160   | 151 | 80    | 145   | 135 | 75  | 75  | 12  | 152.5 | 72.5 | 67.5 | 30    | 443   | 170 | 216.5 | 100 | 283 | 12 | —  | —  | —                | —                | — | —   | —  | —    | —     | — | — | — | —      | 6206ZZ | 6205ZZ |        |
|       | 2.2   | 160   | 181 | 80    | 145   | 135 | 75  | 75  | 12  | 152.5 | 72.5 | 67.5 | 30    | 473   | 170 | 246.5 | 100 | 313 | 12 | —  | —  | —                | —                | — | —   | —  | —    | —     | — | — | — | —      | 6206ZZ | 6205ZZ |        |
|       | 3.7   | 194   | 161 | 90    | 189.5 | 169 | 85  | 95  | 15  | 185   | 95   | 84   | 35    | 487   | 200 | 245.5 | 120 | 293 | 14 | —  | —  | —                | —                | — | —   | —  | —    | —     | — | — | — | —      | 6206ZZ | 6305ZZ |        |
| 一般用   | 0.4   | 118   | 128 | 60    | 118   | —   | 65  | 65  | 10  | 119   | 59   | —    | 30    | 293   | 150 | 191   | —   | 175 | 10 | 40 | 25 | 0.5              | 19 <sup>j6</sup> | 6 | 3.5 | 6  | —    | —     | — | — | — | —      | 6206ZZ | 6204ZZ |        |
|       | 0.75  | 133   | 143 | 60    | 118   | —   | 65  | 80  | 10  | 119   | 59   | —    | 30    | 323   | 150 | 221   | —   | 190 | 10 | 40 | 25 | 0.5              | 19 <sup>j6</sup> | 6 | 3.5 | 6  | —    | —     | — | — | — | —      | —      | 6206ZZ | 6204ZZ |
|       | 1.5   | 160   | 151 | 80    | 145   | 135 | 75  | 75  | 12  | 152.5 | 72.5 | 67.5 | 30    | 370   | 170 | 216.5 | —   | 210 | 12 | 50 | 35 | 0.5              | 24 <sup>j6</sup> | 7 | 4   | 8  | —    | —     | — | — | — | —      | —      | 6206ZZ | 6205ZZ |
|       | 2.2   | 160   | 181 | 80    | 145   | 135 | 75  | 75  | 12  | 152.5 | 72.5 | 67.5 | 30    | 400   | 170 | 246.5 | —   | 240 | 12 | 50 | 35 | 0.5              | 24 <sup>j6</sup> | 7 | 4   | 8  | —    | —     | — | — | — | —      | —      | 6206ZZ | 6205ZZ |
|       | 3.7   | 194   | 161 | 90    | 189.5 | 169 | 85  | 95  | 15  | 185   | 95   | 84   | 35    | 424   | 200 | 245.5 | —   | 230 | 14 | 60 | 45 | 1                | 28 <sup>j6</sup> | 7 | 4   | 8  | —    | —     | — | — | — | —      | —      | 6206ZZ | 6305ZZ |
|       | 5.5   | 209.5 | 202 | 90    | 189.5 | 170 | 85  | 115 | 15  | 216   | 95   | 84   | 35    | 500.5 | 200 | 268   | —   | 291 | 14 | 80 | 60 | 1                | 38 <sup>k6</sup> | 8 | 5   | 10 | —    | —     | — | — | — | —      | —      | 6305ZZ | 6308ZZ |
| 7.5   | 229.5 | 219   | 90  | 189.5 | 170   | 85  | 135 | 15  | 216 | 95    | 84   | 35   | 537.5 | 200   | 305 | —     | 308 | 14  | 80 | 60 | 1  | 38 <sup>k6</sup> | 8                | 5 | 10  | —  | —    | —     | — | — | — | —      | 6305ZZ | 6308ZZ |        |

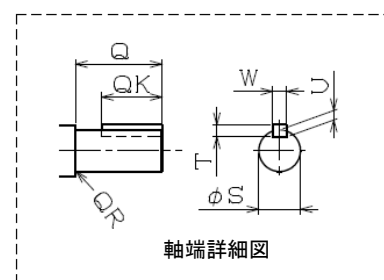
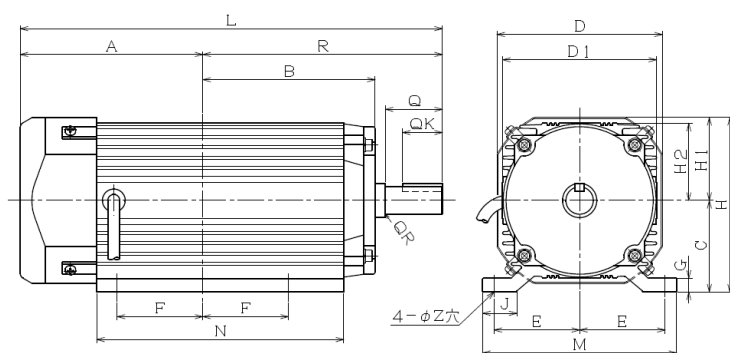
(注) 1 回転方向は電源のR, S, Tにそれぞれ口出線のU (赤), V (白), W (黒)を接続したとき、連結側よりみて反時計方向に回転します。  
 2 軸端キー及びキー溝寸法は、JIS B 1301-1976「沈みキー及びキー溝」によります。  
 3 丸のこ専用5.5kW, 7.5kWに関しては特殊仕様となりますので、別途ご相談ください。

## インバータ制御シリーズ仕様

|        |   |
|--------|---|
| 外被構造   | 全閉形又は全閉外扇形  |
| 形状     | 脚取付形  |
| 電圧・周波数 | 200V級 ~120Hz (7200min <sup>-1</sup> )<br>又は 400V級 ~120Hz (7200min <sup>-1</sup> ) |
| 定格     | S2 (30min)  |
| 周囲温度   | -20°C~40°C以下  |
| 回転方向   | 反時計方向   |
| 耐熱クラス  | F   |
| 工作精度   | B級  |
| 塗装色    | シルバー  |
| 軸受の種類  | 深溝形玉軸受 又は アンギュラ軸受   |
| 付属品    | マンジュウ, ダブルナット付き (丸のご専用)   |



### ●一般用



(注) 寸法緒元は一般形で記載しておりますが、丸のご用でご要望がございましたら、ご照会願います。

## 寸法諸元 2.2~7.5kW

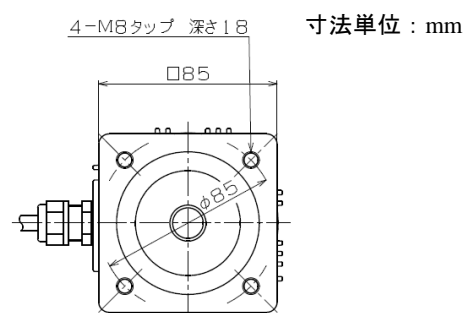
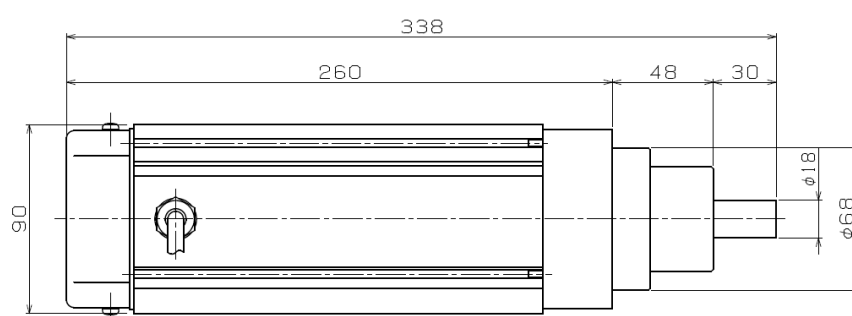
寸法単位 : mm

| 用途  | 出力 kW | A     | B   | C  | D     | D1    | E    | F   | G  | H     | H1   | J  | L     | M   | N   | R   | Z  | 軸端 |    |     |                  |   |   |    |
|-----|-------|-------|-----|----|-------|-------|------|-----|----|-------|------|----|-------|-----|-----|-----|----|----|----|-----|------------------|---|---|----|
|     |       |       |     |    |       |       |      |     |    |       |      |    |       |     |     |     |    | Q  | QK | QR  | S                | T | U | W  |
| 一般用 | 2.2   | 187   | 181 | 80 | 145   | 165   | 62.5 | 100 | 12 | 162.5 | 82.5 | 40 | 427   | 150 | 240 | 240 | 12 | 50 | 35 | 0.5 | 24 <sup>h6</sup> | 7 | 4 | 8  |
|     | 3.7   | 199.5 | 185 | 90 | 189.5 | 189.5 | 85   | 105 | 15 | 185   | 95   | 35 | 453.5 | 200 | 254 | 254 | 14 | 60 | 45 | 1   | 28 <sup>h6</sup> | 7 | 4 | 8  |
|     | 5.5   | 209.5 | 185 | 90 | 189.5 | 189.5 | 85   | 115 | 15 | 185   | 95   | 35 | 483.5 | 200 | 274 | 274 | 14 | 80 | 60 | 1   | 38 <sup>h6</sup> | 8 | 5 | 10 |
|     | 7.5   | 229.5 | 219 | 90 | 189.5 | 189.5 | 85   | 135 | 15 | 185   | 95   | 35 | 537.5 | 200 | 305 | 308 | 14 | 80 | 60 | 1   | 38 <sup>h6</sup> | 8 | 5 | 10 |

(注) 1 回転方向は電源のR, S, Tにそれぞれ口出線のU (赤), V (白), W (黒)を接続したとき、連結側よりみて反時計方向に回転します。  
2 軸端キー及びキー溝寸法は、JIS B 1301-1976「沈みキー及びキー溝」によっています。

## 寸法諸元 0.4kW

|        |   |       |                                  |
|--------|---|-------|----------------------------------|
| 外被構造   | 全閉外扇形                                       | 周囲温度  | -20°C~40°C以下                     |
| 形状     | フランジ5形                                      | 耐熱クラス | B (0.4kW~2.2kW), F (3.7kW~7.5kW) |
| 電圧・周波数 | 200V級又は400V級 ~60Hz (3600min <sup>-1</sup> ) | 回転方向  | 反時計方向                            |
| 定格     | S2 (30min)                                  | 塗装色   | シルバー                             |



寸法単位 : mm